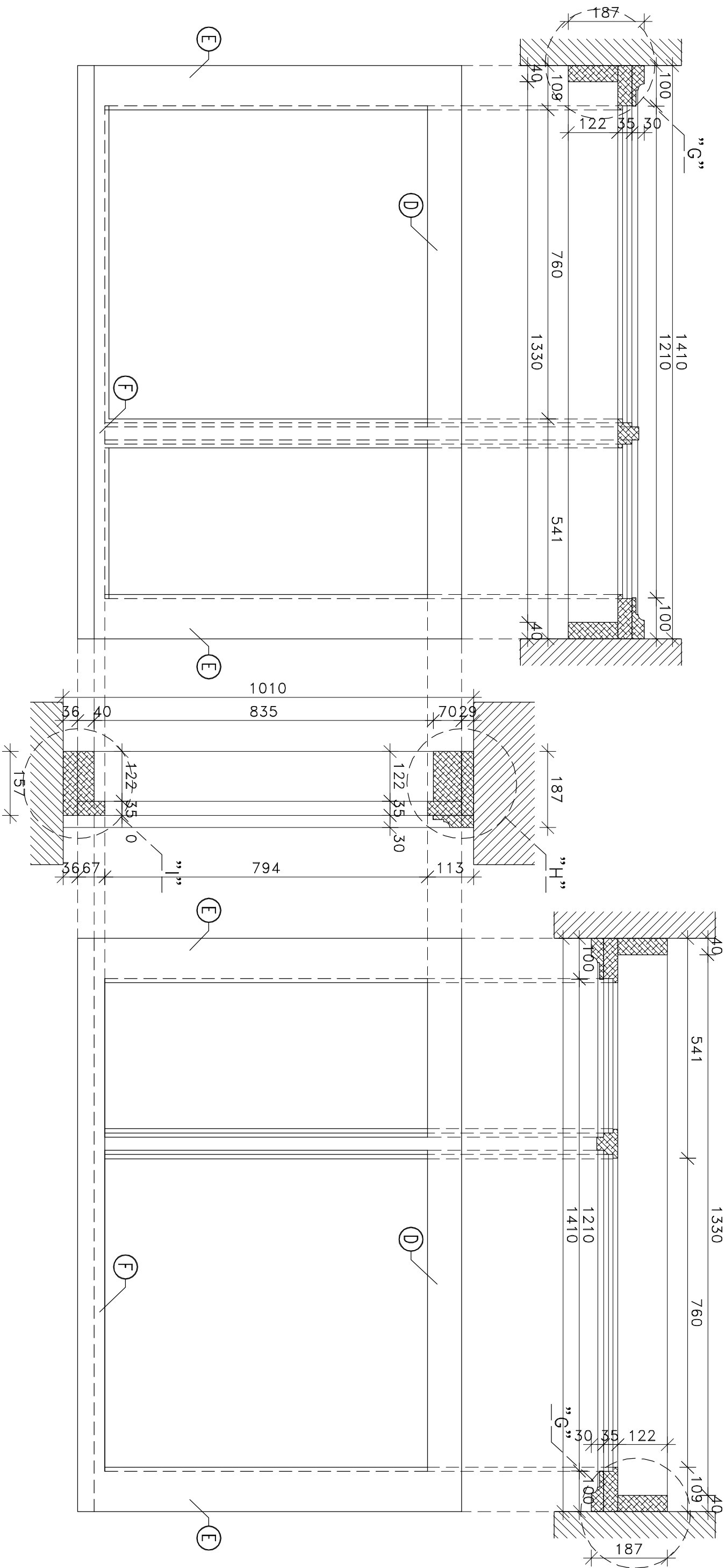


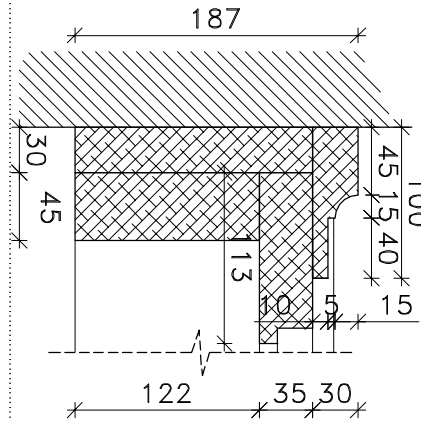
Ościeznica
strona wewnętrzna



Ościeznica
strona zewnętrzna

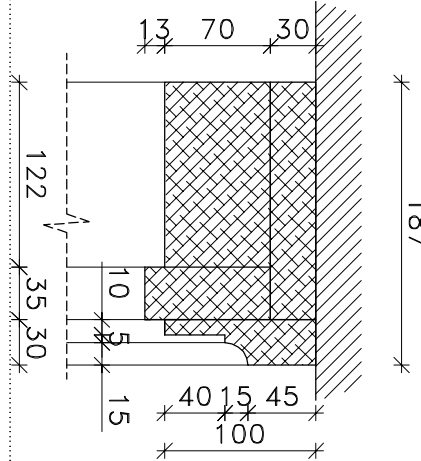
Detail "G"

Skala 1:5



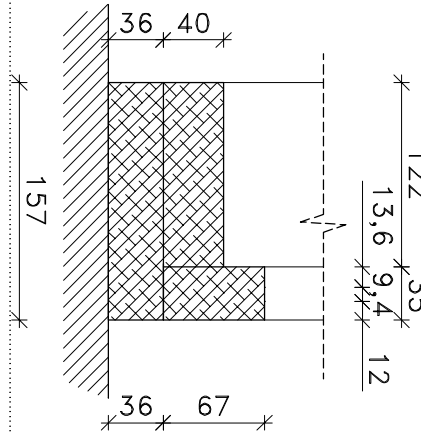
Detail "H"

Skala 1:5



Detail "I"

Skala 1:5



Legenda:

- ⊙ – Ramiak górny ościeznicy
- ⊙ – Ramiak boczny ościeznicy
- ⊙ – Ramiak dolny ościeznicy/próg

Opis elementów składowych okna
wg. PN-EN 12519-2007

UWAGA:

- Przedstawione powyżej wymiary mają charakter jedynie poglądowy i mogą nieznacznie odbiegać od rzeczywistych wymiarów.
- Przed przystąpieniem do prac należy wszystkie wymiary dokładnie zweryfikować i pobrać z natury.

<div><div><div><div><div><div></div><div>BPP</div></div></div><div><div><div></div><div><div></div></div><div><div></div></div></div><div><div><div></div><div><div></div></div><div><div></div></div></div></div><div>BIURO PROJEKTÓW BUDOWLANO-INŻYNIERYJNYCH Katarzyna Malicka ul. Jana Pawła II 12D (1 piętro) 05-250 Raczynin tel. 501-654-476 e-mail: malickin@wp.pl</div></div></div></div></div>				nazwa opracowania: Projekt wymiary stolarki okiennej w budynku mieszkalnym wielorodzinnym przy ul. Okrzei 15 w Ciechanowie		
nazwa rysunku: OKNO O1 PROJEKT OŚCIEŻNICY						
inwestor: Towarzystwo Budowlane Społecznego Sp z o.o. w Ciechanowie ul. Okrzei 14; 06-400 Ciechanów	stadium: Projekt Budowlany					
lokalizacja: ul. Okrzei 15; 06-400 Ciechanów; dz. ew. 137/4/32; objętość 0030 Podzamcze	branża: ----- Skala: 1:10/1:5					
zespół projektowy:	uprawnienia:	podpis:	numer rysunku:			
projektor: Inż. Mariusz Malicki MAZ/0953/PWOKb/17						
data: lipiec 2019	wersja: A	format: A3	7			